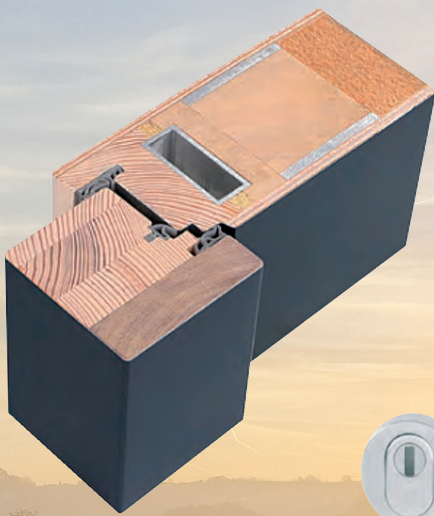


Sonder-Aktion

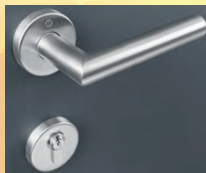
Holzhaustüren mit Stahlkern (Weßler Serie – Brillant)



HZ 601 rund



HZ 619



HZ 635.2

Grundausrüstung:

- Abmessung bis 125cm x 230cm/1flg.
- Stoßgriff HZ601.4 Edelstahl, 40cm lg.
- Innendrücker HZ635.2 Edelst.
- Sicherheitsrosette HT619 Edelst.
- Dreifachverriegelung
- Profilzylinder inkl. N+G Funk.
- 3 Schlüssel
- Dreifachverglasung, Klarglas
- Strukturgläser Gruppe -A-zur Auswahl
- Div. RAL-Farben zur Auswahl
- Div. Holzfarbtöne zur Auswahl
-  RC2 Sicherheit gegen Aufpreis mögl.
-  BAFA förderfähig
Vorausgesetzt die Förderung wird nicht eingestellt!

Brillant

Ud-Wert ab 0,91 W/(m²K)

Türelement

Türblatt 78mm
Blendrahmen 80/78 mm

Sicherheit

umlaufender Stahlkern
3-fach Massivriegelschloss und Türbänder
mit dem Stahlkern verschraubt

Stabilitätsmerkmal

Alu-Stabilisator an der Schlossseite

Dichtung

2 umlaufende Dichtungsebenen
inklusive patentierter Schleifdichtung
zusätzliche Dichtung dreiseitig im
Blendrahmen

Verglasung

3-Scheiben-Wärmeschutzglas Ug 0,7

Oberflächenbehandlung

Dickschichtlasur mit 4-fach Farbaufbau



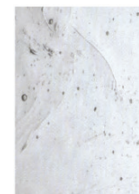
Gruppe A
Kathedral weiß



Gruppe A
Mastercarre weiß



Gruppe A
Ornament 504 weiß



Gruppe A
Altdeutsch K weiß



Gruppe A
Chinchilla weiß



Gruppe A
Gotik weiß

Deckende bunte Farbtöne

Und wer jetzt noch zweifelt, ob auch
seine Lieblingsfarbe dabei ist, der sollte
einen Blick auf die RAL-Farbtöne wagen.
Bei 213 Farbvarianten finden Sie ganz
bestimmt auch Ihren persönlichen
Favoriten.




+ Söhne GmbH

Ihre Tischler für's Haus

Telefon (02247) 3641 · Info@tischler-klein.de

www.tischler-klein.de

7001



7002



7003



7004



7005



7006



7007



7008



7009



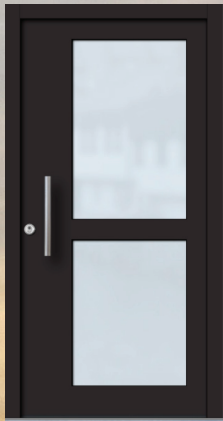
7010



7011



7012



7013



7014



7015



7016



7017



7018



7019



7020

